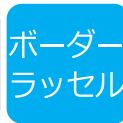
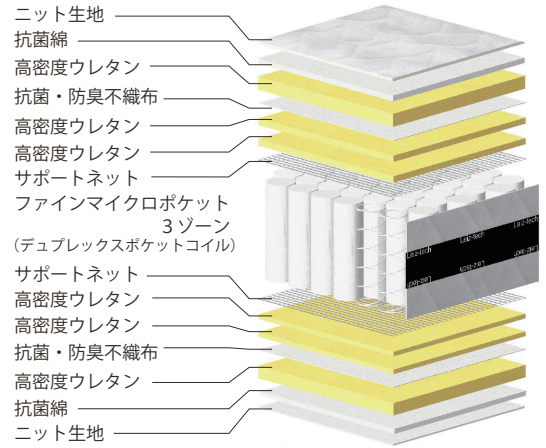


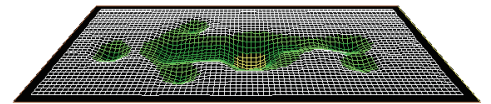
MFI-AD001 P1050



厚み
310
mm



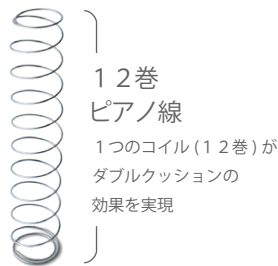
※画像はイメージです
ジャンプキルト



体圧分散データ

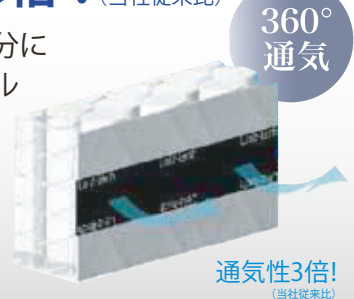
POINT 1 1本でコイル2個分の効果を実現

アンネルベッド独自開発の12巻ポケットコイルがダブルクッションの寝心地を実現。高級ホテルの寝心地をご家庭にお届け致します。並行配列と交互配列を組合わせた腰部補強3ゾーン仕様です。



POINT 3 通気性3倍! (当社従来比)

マットレス側面のマチ部分に高い通気性のあるラッセル(メッシュ)生地を採用。従来品と比べ3倍近い通気性により、マットレスをより快適に衛生的にご使用いただけます。



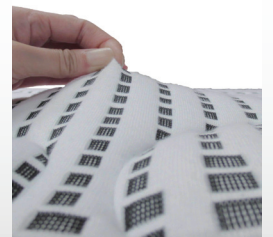
POINT 2 国内自社工場ハンドメイド

上質な寝心地を直接支える「ピアノワイヤーポケットコイルマットレス」は国内自社工場の職人による手づくりです。



POINT 4 肌触りの良いニット生地採用

表面生地に肌触りが良く伸縮性のあるニット生地とキルティングが連続しておらず生地への引っ張り感の少ないジャンプキルトを採用。これにより圧力がかかった際の生地への負担が軽減され体圧を自然に分散、12巻ポケットコイルの寝心地をより感じられる仕上げにしました。



商品概要

スプリング生地	P1050 ファインマイクロポケット3ゾーン	7インチ	12巻	線径 1.4mm	並行配列/交互配列
生地	ニット生地	ジャンプキルト			
特長	ボーダラッセル、両面同仕様、全日本ベッド工業会認定衛生マットレス				
詰め物	高密度ウレタン				

商品寸法 (mm)

商品寸法 (mm)		価格 (税抜)	
シングル	W 980 x L1960 x H310 (コイル数1102)	両面仕様	¥123,000
セミダブル	W1210 x L1960 x H310 (コイル数1367)	両面仕様	¥145,000
ダブル	W1410 x L1960 x H310 (コイル数1579)	両面仕様	¥168,000
ワイドダブル	W1510 x L1960 x H310 (コイル数1685)	両面仕様	¥190,000